

WIR MACHEN DRUCK
UND DAS SEIT 1993

30 JAHRE DR. WEIGEL ANLAGENBAU GMBH

Liebe Leserinnen und Leser,

am 01.07.1993 habe ich entschieden, trotz aller Widrigkeiten, die damals herrschten, das Projekt „Selbstständigkeit“ zu wagen. Die Zeit damals war für meine Familie und mich alles andere als einfach und es gab viele Situationen, in denen ich an mir und an meiner Entscheidung gezweifelt habe.

Heute, 30 Jahre und viele Probleme und Lösungen später, mit einer super Mannschaft von mehr als 40 großartigen Mitarbeiterinnen und Mitarbeitern im Rücken sowie der Unterstützung meiner Kinder, Maria und Michael, in der Geschäftsführung unseres Unternehmens, sind wir erfolgreich am Markt vertreten und betreuen mehr als 1.000 Kunden in Sachsen-Anhalt und Umgebung.

Wir sind in den letzten Jahren an unseren Aufgaben gewachsen und haben mit der Dr. Weigel Anlagenbau GmbH und der Industrietechnik Barleben GmbH als unserem Tochterunternehmen die optimalen Voraussetzungen geschaffen, um auch in Zukunft für unsere Kunden da zu sein und die bestmöglichen Produkte und Dienstleistungen anzubieten.

Diese Broschüre soll Ihnen einen kleinen Rückblick auf unsere Unternehmensgeschichte geben, unser Portfolio kurz vorstellen und einen Ausblick in unsere, vielleicht gemeinsame, Zukunft bieten.

Falls Sie sich einen Eindruck von unseren Leistungen machen möchten, zögern Sie nicht und kontaktieren Sie uns. Wir freuen uns auf Sie!

Ihr Dr. Klaus Weigel



Dr. WEIGEL
Anlagenbau GmbH

ITB
Industrietechnik Barleben GmbH

HISTORY

1.7.1993 Gründung als Einzelunternehmen Dr. Weigel Drucklufttechnik

1.7.1999 Umfirmierung zur Dr. Weigel Anlagenbau GmbH

1.7.2011 Gründung Industrietechnik Barleben GmbH

1.7.2023 30-jähriges Jubiläum

to be continued ...

KEYFACTS

- Mehr als **40 Mitarbeiter**
- Jahresumsatz von über **10 Mio. Euro**
- Bereits mehr als **2.000 Anlagen deutschlandweit** realisiert
- **Förderung von Nachwuchs** (Betreuung von mehr als 50 Studenten bei Diplom-, Bachelor- oder Masterabschlussarbeiten)
- **Realisierung von zahlreichen Innovationsprojekten** (WTRA, TeKoLa) durch Zusammenarbeit mit Forschungseinrichtungen, u. a. Otto-von-Guericke-Universität Magdeburg, Hochschule Magdeburg-Stendal (FH), Fraunhofer-Institut Magdeburg (IFF)
- **Planung, Projektierung, Vertrieb von Industrieanlagen** (Druckluft- und Kühlwasseranlagen)
- **Individuelle Problemlösungen** für verschiedenste Aufgabenstellungen unserer Kunden (Sonderanlagenbau)
- **Service und Wartung inkl. 24h-Bereitschaftsdienst**
- **Aftersales-Angebote** zur Anlagenoptimierung: u. a. Schwingungsmessung, Leckageortung
- **Eigenentwicklung zur Visualisierung und Steuerung** von Industrieanlagen
- **Zertifikate/Qualifizierungen:**
Qualitätsmanagementsystem nach DIN EN ISO 9001,
anerkannter Schweißfachbetrieb nach DIN EN ISO 3834-3,
Fachbetrieb nach Wasserhaushaltsschutzgesetz (WHG),
Fachunternehmen nach DVGW – Regelwerk GW 301,
Prüfung Druckbehälter und Rohrleitungen gem. BetrSichV

PRODUKTIVE UND RENTABLE DRUCKLUFTVERSORGUNG

Als Experten im Bereich der Drucklufttechnologie liegt unser Fokus auf der effizienten und zuverlässigen Druckluftversorgung für die Produktivität und Rentabilität Ihres Unternehmens. Daher setzen wir uns für maßgeschneiderte Lösungen ein, die genau auf Ihre Bedürfnisse zugeschnitten sind und Ihnen langfristigen Nutzen bringen.

Wir sind Ihr zuverlässiger Partner in allen Fragen rund um die Druckluftversorgung und unterstützen Sie dabei, Ihre Energiekosten zu senken und Ihre Anlagen auf höchste Effizienz zu bringen. Mit unserem technischen Know-how und unserer langjährigen Erfahrung im Druckluftanlagenbau bieten wir Ihnen eine umfassende Beratung sowie eine zuverlässige Umsetzung Ihrer Projekte.



IHRE VORTEILE AUF EINEN BLICK

- Detaillierte Planung im Expertenteam
- Projektmanagement vom ersten Beratungsgespräch bis zur Wartung
- Kompetente Ansprechpartner und fortwährende Problemlösung
- 24h-Service: Schnelle Problemlösung bei Bedarfs- und Havariefällen

30 Jahre erfolgreiches Bestehen

Atlas Copco Kompressoren und Drucklufttechnik GmbH sagt Danke

Es gibt sie trotz schwieriger Marktbedingungen: Unternehmen, die sich durch hohe Kompetenz und Qualität auszeichnen und deren Stärken an entscheidenden Markttrends ausgerichtet sind. Dieser Erfolg basiert auf wachsenden Kooperationen und profitablen Synergien, insbesondere dank dem, was Dr. Weigel in 30 Jahren gezeigt hat.

Wir freuen uns über das 30-jährige Firmenjubiläum von unserem langjährigen Händlerpartner, das dieser historischen Leistungsstärke gilt und gratulieren dazu ganz herzlich. Insbesondere möchten wir unseren Dank und unsere Anerkennung für die langjährige und wertvolle Zusammenarbeit aussprechen, die uns an diesem Erfolg teilhaben lässt.

Schon jetzt freuen wir uns, gemeinsam die nächsten Jahre erfolgreich zu gestalten und gemeinsam an neuen Projekten zu arbeiten.

Ihr Atlas Copco Team

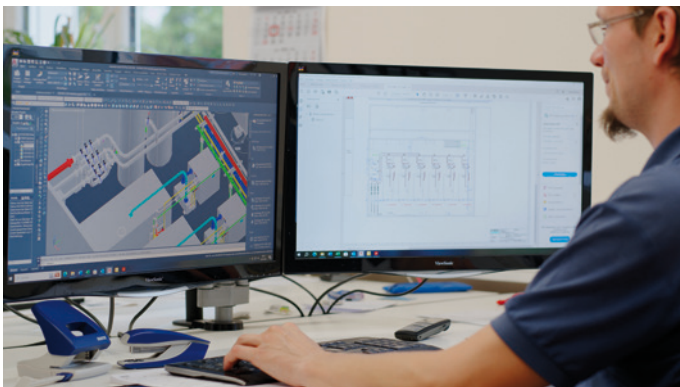


SCHUTZ VOR ÜBERHITZUNG

Unser Leistungsspektrum reicht von der Planung und Projektierung bis hin zur schlüsselfertigen Realisierung kompletter Kühlwasseranlagen. Wir stehen Ihnen bei der Auswahl der passenden Kühlsysteme zur Seite, wie beispielsweise Trockenkühlern, Verdunstungskühltürmen oder Kaltwassererzeugern.

Auch die Planung und Projektierung von Teilkomponenten wie Pumpenanlagen, Wärmeübertragungsmodulen und Filteranlagen gehört zu unserem Angebot. Wir kümmern uns nicht nur um die Montage in bestehende Kühlwasseranlagen, sondern bieten auch eine servicemäßige Betreuung für alle von uns hergestellten Anlagen und Komponenten.

Unsere Expertise liegt dabei nicht nur in der technischen Umsetzung, sondern auch in der Optimierung von Investitions- und Betriebskosten. Wir vergleichen unterschiedliche Anlagenkonzepte und stellen sicher, dass nachgerüstete oder erneuerte Teilkomponenten auf die neuen Leistungsanforderungen abgestimmt sind.



Wir unterstützen und beraten bei der Aufnahme und Dokumentation einer Kühlwasseranlage, beispielsweise mit dem Erstellen eines Rohrleitungs- und Instrumentenfließschemas oder einer 3D-Anlagenplanung.



Planung, Projektierung, Einbau und Betreuung von kompletten Kühlwasseranlagen oder Teilsystemen

- Nasskühltürme, Trockenkühler und Kompressionskältemaschinen
- Pumpengruppen- und Pumpenanlagen
- Wärmeübertrager-Module für die Systemtrennung
- Kühlwasserbehälter
- Voll- und Nebenstromfiltrationsanlagen
- Reparaturen und Instandsetzungen
- Inspektionen und Wartungen (auch hinsichtlich 42. BImSchV)

EINE FÜR ALLES. ABER JEDE ANDERS.



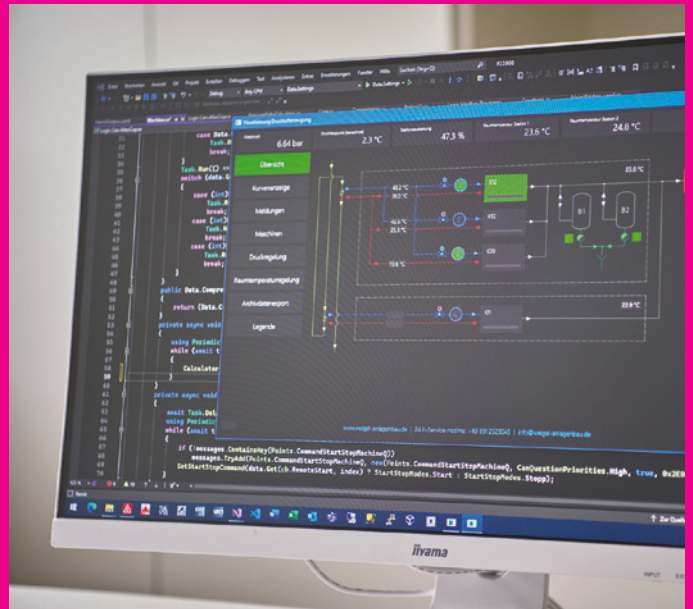
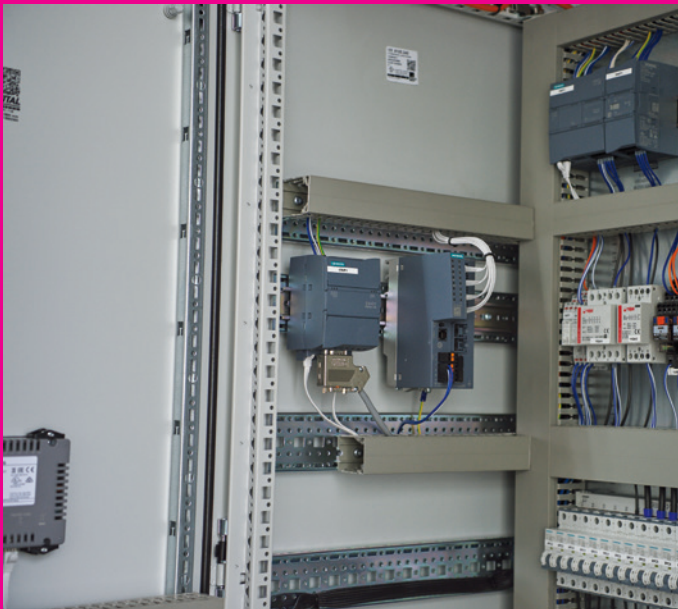
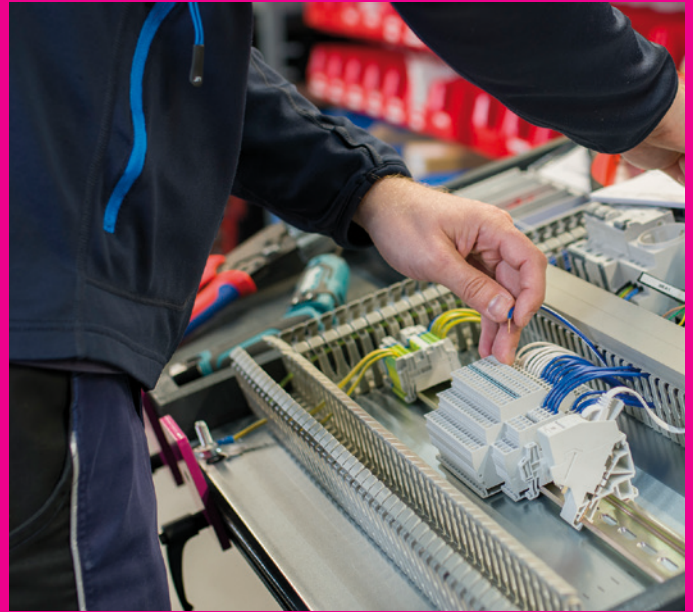
So vielseitig, so spezifisch konfigurierbar, so effizient und wartungsfreundlich, dass sie weltweit zum Standard geworden ist. Wie die Eta-Pumpe zu Ihrem Erfolg beiträgt? Erfahren Sie mehr! www.ksb.de

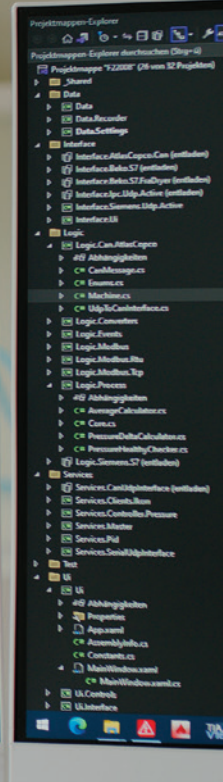
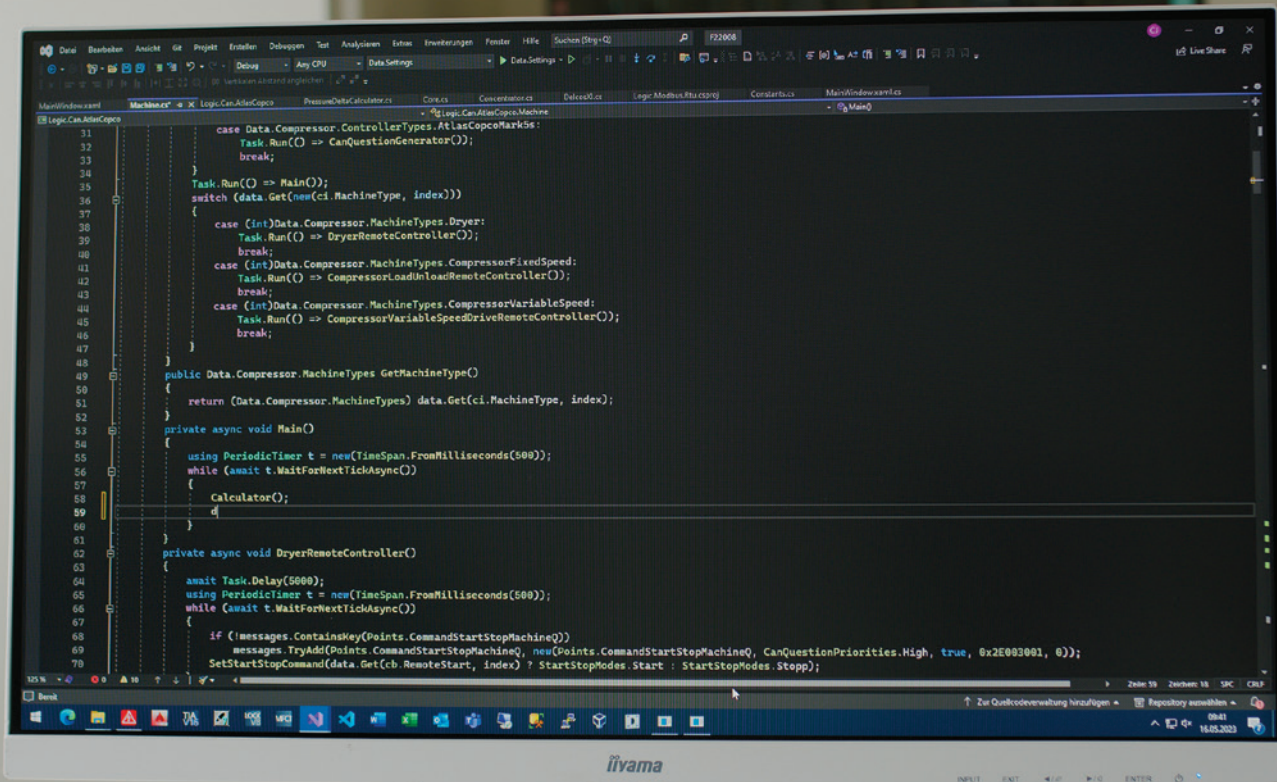


ALLES AUS EINER HAND UND ALLES AUF EINEN BLICK

Ganz gleich, ob wir Druckluft-, Kühlwasser- oder Sonderanlagen realisieren, diese Anlagen erfordern immer ein individuelles, elektro- und steuerungstechnisches System.

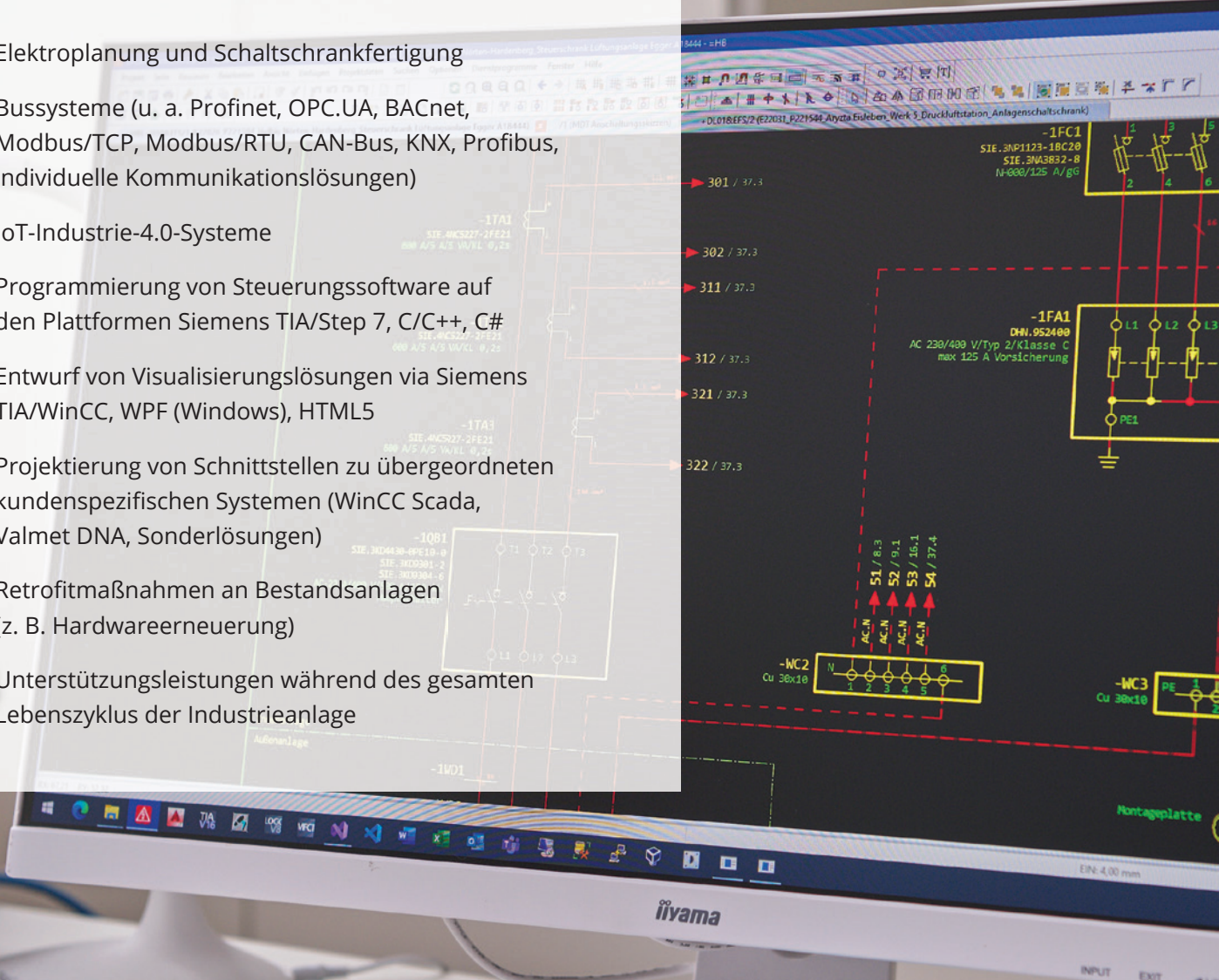
Bei uns bekommen Sie alles aus einer Hand. Neben der Auslegung, Schaltschrankfertigung und Vor-Ort-Montage bieten wir Ihnen auch maßgeschneiderte Softwarelösungen zur Steuerung und Überwachung Ihrer Industrieanlage.





UNSERE LEISTUNGEN

- Elektroplanung und Schaltschrankfertigung
- Bussysteme (u. a. Profinet, OPC.UA, BACnet, Modbus/TCP, Modbus/RTU, CAN-Bus, KNX, Profibus, individuelle Kommunikationslösungen)
- IoT-Industrie-4.0-Systeme
- Programmierung von Steuerungssoftware auf den Plattformen Siemens TIA/Step 7, C/C++, C#
- Entwurf von Visualisierungslösungen via Siemens TIA/WinCC, WPF (Windows), HTML5
- Projektierung von Schnittstellen zu übergeordneten kundenspezifischen Systemen (WinCC Scada, Valmet DNA, Sonderlösungen)
- Retrofitmaßnahmen an Bestandsanlagen (z. B. Hardwareerneuerung)
- Unterstützungsleistungen während des gesamten Lebenszyklus der Industrieanlage



WIR SIND IMMER FÜR SIE DA

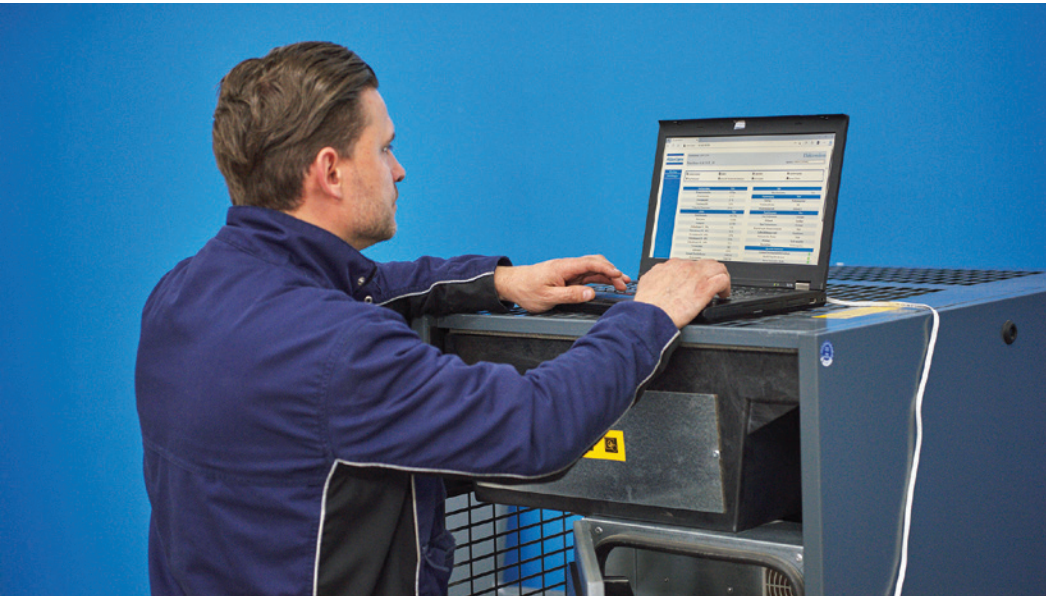
Unser Fokus liegt auf der nahtlosen Verbindung von Verkauf und Service, um eine perfekte Organisation und Durchführung der Betreuung von Kundenanlagen zu garantieren. Wir bieten unseren Kunden flexible Inspektions-, Wartungs- und Instandhaltungsvereinbarungen mit unterschiedlicher Laufzeit und verschiedenen Abrechnungsmöglichkeiten, wie Jahrespauschale oder Abrechnung nach erbrachter Leistung.

Mit unserer 24h-Servicehotline stehen wir unseren Kunden auch an Wochenenden und Feiertagen rund um die Uhr bei allen Problemen zur Seite.

**24h-
Service**
0391 2523045



Wir verfügen über 16 voll ausgestattete Servicefahrzeuge, die es unseren Monteuren ermöglichen, Service- und Wartungsarbeiten bestmöglich durchführen und auch auf unvorhergesehene Gegebenheiten vor Ort reagieren zu können.



UNSERE FEATURES IM ÜBERBLICK:

- Erstüberprüfung zum Festpreis
- Kostenminimierung durch zyklische zustandsorientierte Wartungen nach Herstellervorschriften
- Kostensicherheit durch Servicevereinbarungen
- Servicemäßige Betreuung aller Maschinen von namhaften Herstellern
- Organisation von Inbetriebnahme-Prüfungen und wiederkehrenden Prüfungen für Druckbehälter sowie Maschinen gemäß Betriebssicherheitsverordnung
- Führen einer Lebenslaufakte mit allen relevanten Daten und einer Erinnerungsfunktion
- Kurzfristige Hilfe durch Bereitstellung von Mietmaschinen
- Freundlicher und innovativer 24h-Service

WIR BIETEN MEHR

Mit der Realisierung einer Industrieanlage ist unser Einsatz für Sie nicht vorbei. Neben dem 24h-Service und Wartungsverträgen bieten wir Ihnen viele Möglichkeiten, Ihre Anlagen auf Energieeffizienz und Optimierungsmöglichkeiten zu prüfen.

Im Laufe der Zeit verschlechtert sich die Effizienz von Druckluftanlagen durch das Auftreten von Leckagen, was zu einem erhöhten Druckluftverbrauch und somit zu unnötig hohen Energiekosten führt. Wir prüfen Ihr Druckluftnetz mit modernster Technik, beraten Sie hinsichtlich der Optimierung Ihrer Anlage und bieten selbstverständlich auch die Beseitigung identifizierter Schwachstellen an.



Havarien an Industrieanlagen bedeuten in erster Linie für den Betreiber Produktionsausfälle und somit erhebliche Kosten und Probleme. Im Rahmen einer proaktiven Instandhaltung bieten wir unseren Kunden durch Schwingungsmessungen an Kompressoren, Kühlwasserpumpen und Kühlturmventilatoren Schutz vor dem Ausfall dieser für den Produktionsprozess elementaren Systeme. Hierbei liegen die Aufwendungen für die Durchführung und Auswertung von Schwingungsmessungen weit unter den zu erwartenden Kosten bei schwingungsverursachten Folgeschäden an den Anlagen.



UNSER ZUKUNFTSAUSBLICK

30 Jahre Dr. Weigel Anlagenbau GmbH – das bedeutet für uns: 30 Jahre harte, intensive Arbeit und viel Herzblut, immer mit dem Ziel, unser Unternehmen und unsere Leistungen zu verbessern.

Als Familienunternehmen in der zweiten Generation war, ist und bleibt es auch weiterhin unser Antrieb, dass wir unseren Kunden immer die bestmögliche Lösung für ihre Bedürfnisse bieten – ganz gleich, ob es hierbei um Industrieanlagenbau, Verfahrensentwicklung, Servicedienstleistungen oder Energieeffizienz geht.

Wir arbeiten kontinuierlich an der Erweiterung unseres Portfolios, um unseren Kunden ein „Rundum-Sorglos-Paket“ für ihre Industrieanlagen bieten zu können.

Wenn Sie auch eine Aufgabenstellung haben, die gelöst werden soll, dann nehmen Sie einfach Kontakt mit uns auf. Wir freuen uns auf Sie!



Dr. Klaus Weigel



Maria Weigel



Michael Weigel

AKTIV

Steuerberatungsgesellschaft mbH

Sie möchten Ihre Steuerangelegenheiten in guten Händen wissen?

Wir kümmern uns darum!

Listemannstr. 10 - 39104 Magdeburg
Telefon 0391 - 731 70 57 oder 0391 - 734 78 24
info@aktiv-steuerberatung.de



ENERGIE

ets

Elektro | Heizung | Sanitär

www.ets-magdeburg.de

Quality Heat Exchangers

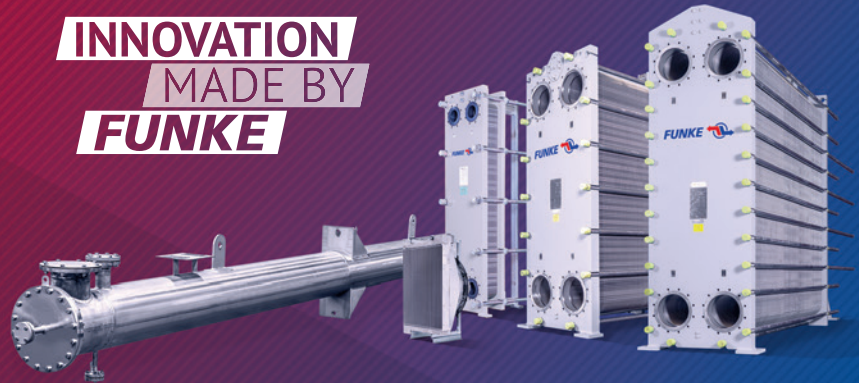
INNOVATIV
IN JEDER
HINSICHT.

Innovation beginnt im Detail.
Wir leben Innovationen.

Wir sind **FUNKE**.

FUNKE Wärmeaustauscher Apparatebau GmbH
Zur Dessel 1 · 31028 Gronau / Leine · Germany · T +49 (0) 51 82 / 582 - 0

INNOVATION
MADE BY
FUNKE



FUNKE

TÜVNORD

Sichere Anlagen für die Industrie

Prozesstechnologie

Seit mehr als 150 Jahren sind wir ein starker Partner für die Sicherheit und Verfügbarkeit von Anlagen, sowohl lokal als auch weltweit. Unsere mehr als 14.000 Mitarbeitenden sorgen in über 100 Ländern dafür, dass unsere Kunden in der vernetzten Welt noch erfolgreicher werden. Unsere Geschäftspartner profitieren von dem breiten und fundierten Fachwissen qualifizierter Sachverständiger und Prüfer. Wir stärken Unternehmen und Partner bei der Wahrnehmung ihrer Verantwortung für Mensch, Technologie und Umwelt.

Zum 30-jährigen Firmenjubiläum gratulieren wir Dr. Weigel Anlagenbau GmbH und sind stolz auf die langjährige Partnerschaft.

druckbehalter@tuev-nord.de
tuev-nord.de/betreiber

TÜV®

Inspired by
Knowledge



TÜVNORD GROUP

Transport und Taxi
F. Zacharias GmbH



Rosenweg 20b 39326 Groß Ammensleben
Tel: 0391/541 88 58 Funk: 0172/861 61 44
Fax: 0391/541 88 59 Email: transtax@t-online.de

VITERRA

THE
AGRICULTURE
NETWORK

VITERRA Magdeburg GmbH Tel: +49 (0)391 83 81 - 0
Am Hansehafen 8 Fax: +49 (0)391 83 81 - 444
D-39126 Magdeburg E-Mail: magdeburg@viterra.com

www.viterramagdeburg.de

**CARU
TECH**
containers



www.caru-tech.de

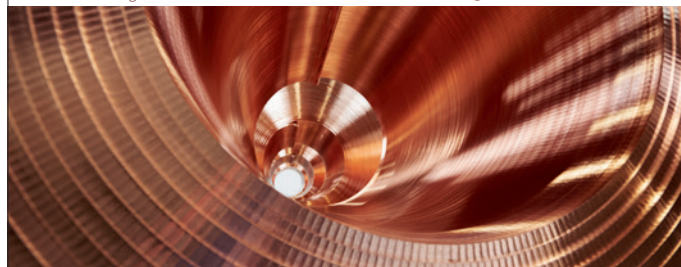
KME

ENGINEERING
COPPER SOLUTIONS

KME MANSFELD GMBH

KUPFERPRODUKTE DER KME: DEINE CHANCE. DEINE ZUKUNFT!

Lichtlöcherberg 40 | 06333 Hettstedt | Telefon 03476 89 0 | he-info@kme.com | www.kme.com



PerfectSense® Feelwood Lackplatten
Eine berührende Verbindung
aus Design und Funktion.

Bei allen gezeigten und erwähnten Dekoren handelt es sich um Reproduktionen.



PerfectSense Feelwood vereint eine matt-strukturierte, samtig-warme Lackoberfläche mit Anti-Fingerprint Eigenschaft. Diese Kombination sorgt für berührende Momente, die keine Spuren hinterlassen.
Mehr Informationen zum Produkt und Musterbestellung unter www.egger.com/perfectsense-feelwood

EGGER

MEHR AUS HOLZ.



Dr. Weigel Anlagenbau GmbH

Siedlerweg 10
39124 Magdeburg

Tel: 0391-244806-00
Fax: 0391-244806-01

info@weigel-anlagenbau.de
www.weigel-anlagenbau.de

